

dne **29. 3. 2023** od **7:30** do **12:30** hodin

---

**Plánovaná odstávka zahrnuje tyto lokality:****Kařez (okres Rokycany)**

č. p. 3, 19, 20, 21, 26, 27, 29, 30, 35, 37, 38, 40, 41, 42, 47, 48, 51, 53, 55-63, 66, 68, 75, 90, 98-103, 106, 107, 108, 110, 111, 114, 115, 121, 122, 125, 127, 128, 130, 132-136, 144, 145, 148, 149, 162, 163, 167, 171-175, 177, 178, 179, 182, 186-190, 192-196, 201-209, 212, 213, 215, 216, 218, 219, 220, 222, 224, 225, 226, 229, 230, 237, 238, 240, 242, 243, 245, 248, 249, 251, 253, 258, 259, 264, 265

č. ev. 1, 5, 8, 10, 11, 12, 14, 15, 16, 17, 32, 33, 34, 37, 38, 54, 83

kat. území **Kařez** (kód **664227**): **parcelní č.** 1/8, 1/18, 79/13, 80/60, 80/61, 80/62, 80/63, 80/71, 90/12 (B), 90/8, 90/11, 90/12, 90/20, 90/34, 90/36, 264, 304, 350/38, 418/96, 418/107, 418/131, 418/132, 418/135, 455/4, 496, 505, 518/1

**Kařízek (okres Rokycany)**

č. p. 1-22, 24, 25, 27, 33, 37, 40, 44, 45, 48, 50, 51, 52

č. ev. 56-64, 66, 67, 68, 69, 75

kat. území **Kařízek** (kód **664235**): **parcelní č.** 25/2, 76, 78/1, 101, 102/2, 108

---

**UPOZORNĚNÍ**

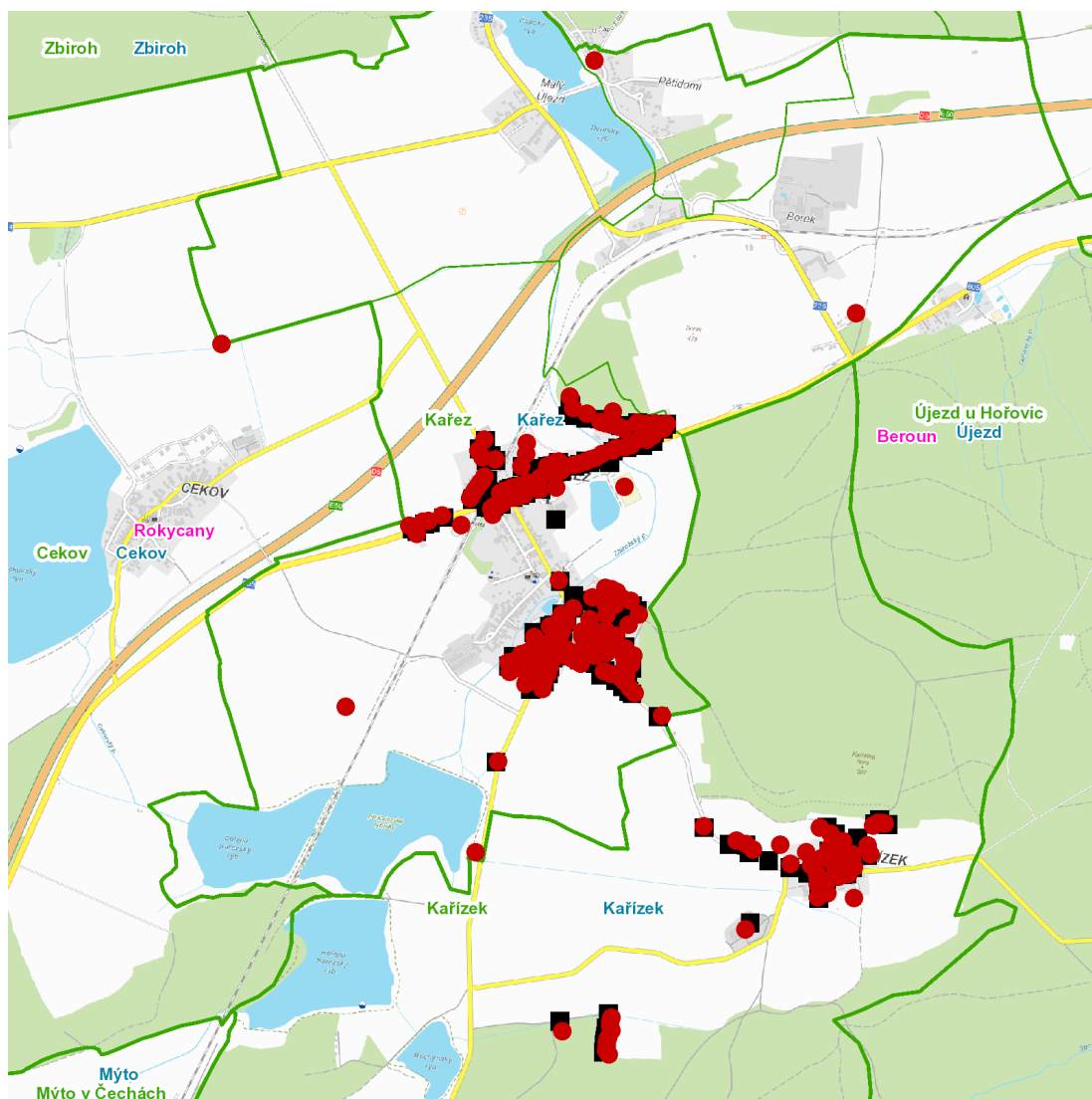
**Dotčené zařízení distribuční soustavy je nutné i v době odstávky považovat za zařízení pod napětím**, a proto vás žádáme o dodržení všech zásad bezpečnosti a provedení opatření potřebných k zamezení případných škod na zdraví a majetku. | Provozovatelé výroben elektřiny jsou povinni zajistit přerušeni dodávky elektřiny z výroby do vypnutého úseku distribuční soustavy.

---

**NEJDE VÁM ELEKTŘINA...**

**TIP:** Registrujte se zdarma na [www.cezdistribuce.cz/sluzba](http://www.cezdistribuce.cz/sluzba) a informace o odstávkách elektřiny budete dostávat e-mailem nebo SMS. U poruch zasíláme SMS s předpokládanou dobou obnovení dodávek. | Aktuální stav dodávek elektřiny na konkrétní adrese zjistíte snadno, rychle a bez registrace na portále **Bez Šťávy** ([www.bezstavy.cz](http://www.bezstavy.cz)).

dne **29. 3. 2023** od **7:30** do **12:30** hodin



### Orientační mapový podklad odstávkou dotčených lokalit

#### VYSVĚTLIVKY

- – adresy dotčené odstávkou elektřiny
- – místa připojení k elektrické síti dotčená odstávkou

#### INFORMACE ZASLÁNA

IDDS: 747a6zg (Obec Kařez)

IDDS: q7pavtw (Obec Kařízek)